

ВЕЛОСИПЕДЫ И ИНСПЕКЦИОННЫЕ ТЕЛЕЖКИ





ВЕЛОСИПЕДЫ И МОНТАЖНЫЕ (ИНСПЕКЦИОННЫЕ) ТЕЛЕЖКИ

| КОД | ТИП | |
|----------------|--|-------------|
| CRS | Монтажные тележки для перемещения по одинарным проводам в фазе | 9.10 |
| CRB-CRT | Монтажные тележки для перемещения по линиям с несколькими проводами в фазе | 9.15 |
| CRQ | Инспекционные тележки | 9.20 |
| CRQ530 | Инспекционная тележка | 9.25 |
| CRM-CRF | Скоростная инспекционная тележка | 9.30 |
| BI | Велосипеды для воздушных линий | 9.35 |

ВЕЛОСИПЕДЫ И МОНТАЖНЫЕ (ИНСПЕКЦИОННЫЕ) ТЕЛЕЖКИ

Индивидуализация и улучшение дизайна для обеспечения высочайшего уровня безопасности!

Безопасность и надежность являются руководящими принципами, которым следует компания Tesmec, разрабатывающая и производящая тележки и велосипеды для технического обслуживания и осмотра линии. Ассортимент тележек и велосипедов постоянно совершенствуется и сегодня мы с гордостью представляем на рынке новую

серию скоростных тележек в двух версиях: CRM для однопроводных линий и CRF, подходящие для двух, трех и четырех проводов в фазе. Новая серия скоростных тележек представляет высший уровень безопасности в соответствии со стандартом CE EN50374:2004, а их легкая конструкция позволяет эффективно преодолевать проставки и изоляторы.





CR: МОНТАЖНЫЕ (ИНСПЕКЦИОННЫЕ) ТЕЛЕЖКИ

Традиционный ассортимент.

Модели CRS320, CRB300, CRT290 соответствуют стандарту EN50374:2004, чтобы обеспечить максимальный уровень безопасности во время работы.

Легкая алюминиевая конструкция обеспечивает высокую надежность, удобство транспортировки и использования на площадке. Более того, опция моторизации упрощает операции.



VI: ВЫСШЕЕ КАЧЕСТВО

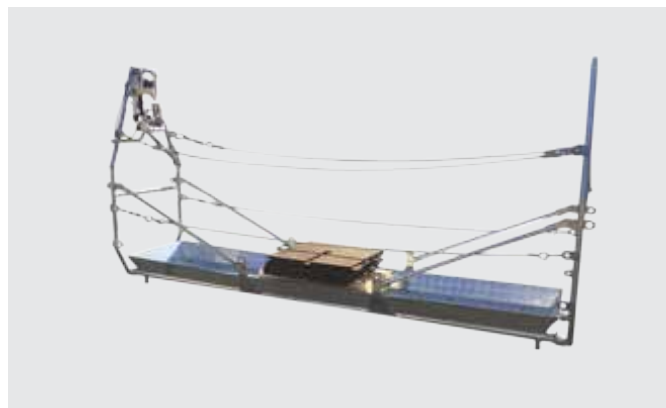
Велосипеды для воздушных линий

Велосипеды Tesmes подходят для установки сфер воздушной сигнализации на линиях с одним проводом и для установки распорок на линиях с двумя, тремя и четырьмя проводами в фазе.

Велосипеды Tesmes изготовлены из сертифицированного в ЕС алюминия, с легкой конструкцией, обеспечивающей простую транспортировку на площадку.

При вращении педалей вперед велосипед перемещается назад, чтобы обеспечить оператору необходимое рабочее пространство.

Карданная передача обеспечивает высокую производительность и комфорт. Велосипеды оснащены дисковым тормозом на ведущем колесе и



CRM & CRF: НОВЫЕ СКОРОСТНЫЕ ИНСПЕКЦИОННЫЕ ТЕЛЕЖКИ

Разъемные инспекционные тележки подходят для каждой линии

Инспекционные тележки CRM и CRF имеют разъемную конструкцию, состоящую из двух боковин и центральной платформы. Монтажные тележки для перемещения по одинарным проводам в фазе и по линиям с несколькими проводами могут быть собраны с тремя различными длинами платформы.

Инспекционные тележки могут быть собраны только одним оператором даже на рабочей площадке. Длинные платформы обеспечивают комфорт и пространство для работы по оснастке линий в полной безопасности в соответствии со стандартом EN 50374:2004.



дополнительным предохранительным зажимом, который тормозит непосредственно на проводе, действуя как стационарная система.

Также поставляются счетчик метров и цепи безопасности.

CRS010

МОНТАЖНЫЕ ТЕЛЕЖКИ ДЛЯ ПЕРЕМЕЩЕНИЯ ПО ОДИНАРНЫМ ПРОВОДАМ В ФАЗЕ



CRS010

CRS320

МОНТАЖНЫЕ ТЕЛЕЖКИ ДЛЯ ПЕРЕМЕЩЕНИЯ ПО ОДИНАРНЫМ ПРОВОДАМ В ФАЗЕ



CRS320

КОНФИГУРАЦИЯ

Монтажная тележка, изготовленная из легкого алюминиевого сплава, позволяет одному оператору перемещаться по одинарным проводам в фазе, inspecting линии электропередачи.

Модель CRS010 оснащена подставкой для ног, стационарным тормозом, счётчиком метров и ремнем безопасности.

КОНФИГУРАЦИЯ

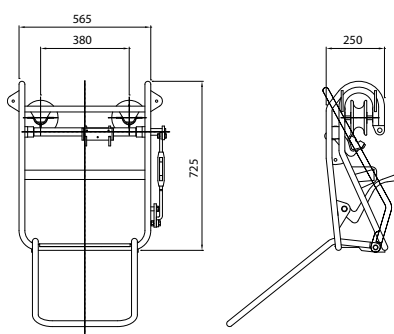
Монтажная тележка, изготовленная из легкого алюминиевого сплава, позволяет одному оператору перемещаться по одинарным проводам в фазе, inspecting линии электропередачи. Тележка оснащена двумя алюминиевыми колесами с неопреновым покрытием, счётчиком метров и стационарным тормозом.

ХАРАКТЕРИСТИКИ

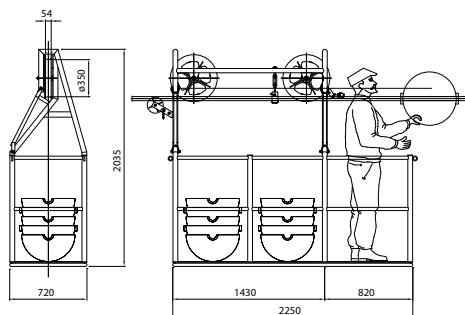
| | |
|------------------|--------|
| ГРУЗОПОДЪЁМНОСТЬ | 100 кг |
| МАССА | 13 кг |

ХАРАКТЕРИСТИКИ

| | |
|------------------|--------|
| ГРУЗОПОДЪЁМНОСТЬ | 150 кг |
| МАССА | 75 кг |



CRS010



CRS320



CRB300



CRT290

CRB300

МОНТАЖНАЯ ТЕЛЕЖКА ДЛЯ ПЕРЕМЕЩЕНИЯ ПО ЛИНИЯМ С РАСЩЕПЛЕННЫМИ ПРОВОДАМИ В ФАЗЕ

по стандарту EN50374:2004

CRT290

МОНТАЖНАЯ ТЕЛЕЖКА ДЛЯ ПЕРЕМЕЩЕНИЯ ПО ЛИНИЯМ С РАСЩЕПЛЕННЫМИ ПРОВОДАМИ В ФАЗЕ

по стандарту EN50374:2004

КОНФИГУРАЦИЯ

Легкая инспекционная тележка для линий с двумя проводами в фазе – 2 жёстких моста – проводящие колеса – предусмотрена для одного оператора.

ХАРАКТЕРИСТИКИ

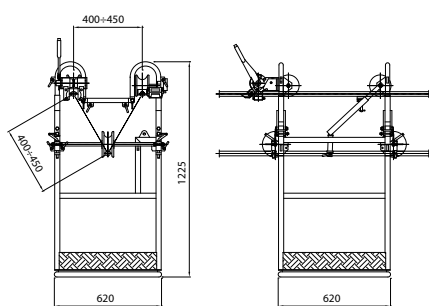
| | |
|------------------|--------|
| ГРУЗОПОДЪЁМНОСТЬ | 100 кг |
| МАССА | 30 кг |

КОНФИГУРАЦИЯ

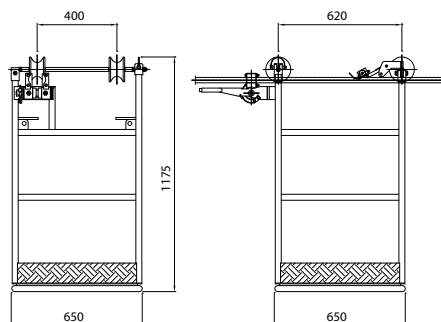
Легкая инспекционная тележка для линий с двумя и тремя проводами в фазе – независимые колеса – проводящие колеса – предусмотрена для одного оператора.

ХАРАКТЕРИСТИКИ

| | |
|------------------|--------|
| ГРУЗОПОДЪЁМНОСТЬ | 120 кг |
| МАССА | 35 кг |



CRT290



CRB300

CR

ИНСПЕКЦИОННЫЕ ТЕЛЕЖКИ

Широкий диапазон моделей для каждой потребности безопасного перехода распорок.



CRB060



CRQ141



CRT160

CRB060

Инспекционная тележка для линий с двумя проводами в фазе, версия с двигателем

| | |
|----------------------|-------------------|
| МАССА | 110 кг |
| БЕНЗИНОВЫЙ ДВИГАТЕЛЬ | 3 кВт |
| СИСТЕМА ОХЛАЖДЕНИЯ | воздух |
| ЗАПУСКАЮЩАЯ СИСТЕМА | пусковая рукоятка |

CRT160

Инспекционная тележка для линий с тремя проводами в фазе, версия с двигателем

| | |
|----------------------|-------------------|
| МАССА | 120 кг |
| БЕНЗИНОВЫЙ ДВИГАТЕЛЬ | 3 кВт |
| СИСТЕМА ОХЛАЖДЕНИЯ | воздух |
| ЗАПУСКАЮЩАЯ СИСТЕМА | пусковая рукоятка |

CRQ140

Инспекционная тележка для линий с четырьмя проводами в фазе, версия с двигателем

| | |
|----------------------|-------------------|
| МАССА | 125 кг |
| БЕНЗИНОВЫЙ ДВИГАТЕЛЬ | 3 кВт |
| СИСТЕМА ОХЛАЖДЕНИЯ | воздух |
| ЗАПУСКАЮЩАЯ СИСТЕМА | пусковая рукоятка |

Инспекционная тележка из алюминиевого сплава позволяет двум операторам, стоя, inspectировать линии электропередачи с двумя, тремя и четырьмя проводами в фазе. Тележки оснащены системой перехода распорок и изоляторов, стояночными тормозами, счётчиком метров.

По запросу возможны специальные модели.

CRB061

Инспекционная тележка для линий с двумя проводами в фазе

| | |
|----------------------------|--------|
| РАССТОЯНИЕ МЕЖДУ ПРОВОДАМИ | 400 мм |
| ГРУЗОПОДЪЁМНОСТЬ | 250 кг |
| МАССА | 80 кг |

CRT161

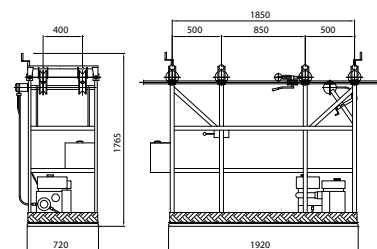
Инспекционная тележка для линий с тремя проводами в фазе

| | |
|----------------------------|--------|
| РАССТОЯНИЕ МЕЖДУ ПРОВОДАМИ | 400 мм |
| ГРУЗОПОДЪЁМНОСТЬ | 250 кг |
| МАССА | 84 кг |

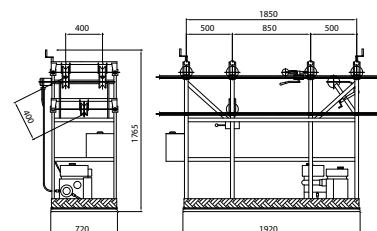
CRQ141

Инспекционная тележка для линий с четырьмя проводами в фазе

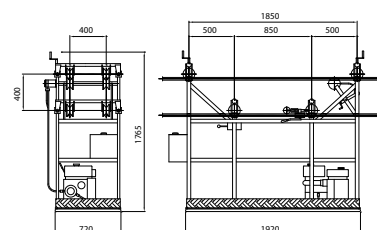
| | |
|----------------------------|--------|
| РАССТОЯНИЕ МЕЖДУ ПРОВОДАМИ | 400 мм |
| ГРУЗОПОДЪЁМНОСТЬ | 250 кг |
| МАССА | 95 кг |



CRB060



CRT160



CRQ140

CRQ530

ИНСПЕКЦИОННАЯ ТЕЛЕЖКА

по стандарту EN50374:2004



CRQ530

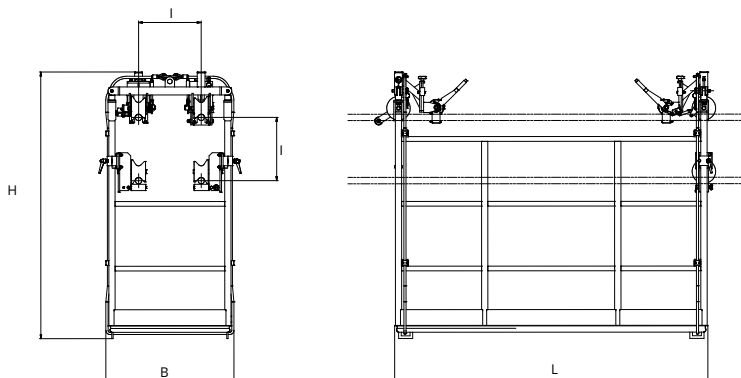
| МОДЕЛЬ | | | | | ГРУЗОПОДЪЕМНОСТЬ | МАССА |
|---------------|-----|------|------|-----|------------------|-------|
| | В | Н | L | I | [кг] | [кг] |
| CRQ530 | 818 | 1690 | 2000 | 400 | 250 | 90 |

КОНФИГУРАЦИЯ

- Два съемных тормоза
- Счетчик метров
- Заземляющий ролик
- Страховочный трос

По запросу возможны специальные модели, в том числе с двигателем.

Инспекционные тележки из алюминиевого сплава подходят для строительства и инспектирования линии с расщепленными проводами и позволяют двум операторам стоя инспектировать линии электропередачи с двумя или четырьмя проводами в фазе. Инспекционная тележка способна преодолеть распорку без остановки. Конфигурация только с двумя осями оставляет больше места для операторов и работ на линии. Тележка оснащена тормозами, страховочным тросом, счетчиком метров.

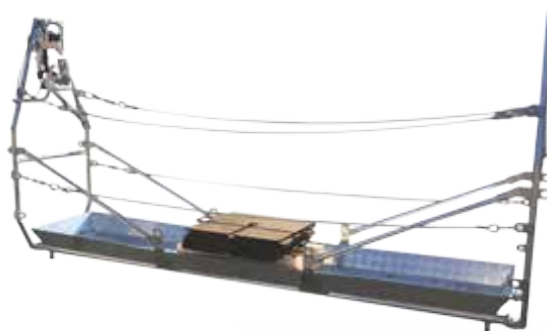


CRQ530

CRM

СКОРОСТНАЯ ИНСПЕКЦИОННАЯ ТЕЛЕЖКА ДЛЯ ПЕРЕМЕЩЕНИЯ ПО ОДИНАРНЫМ ПРОВОДАМ В ФАЗЕ

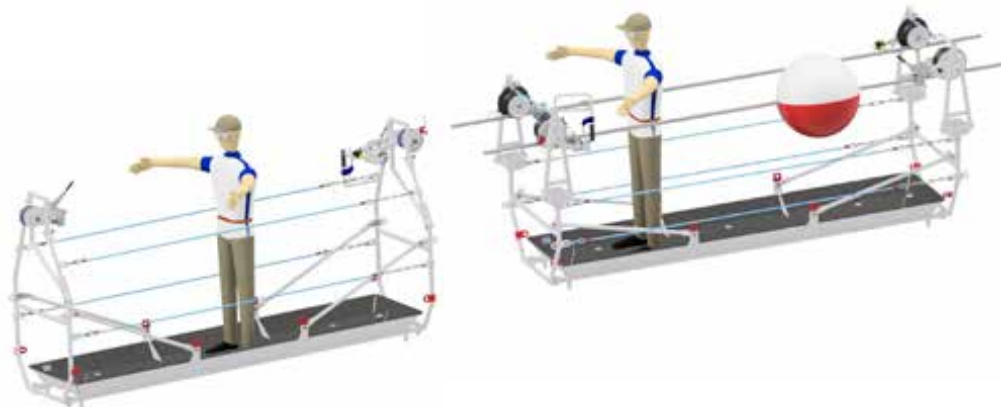
по стандарту EN50374:2004



CRF

СКОРОСТНАЯ ИНСПЕКЦИОННАЯ ТЕЛЕЖКА ДЛЯ ПЕРЕМЕЩЕНИЯ ПО ЛИНИЯМ С РАСЩЕПЛЕННЫМИ ПРОВОДАМИ В ФАЗЕ

по стандарту EN50374:2004



CRM

| МОДЕЛЬ | ПЛАТФОРМЫ | | | | МАССА [кг] |
|---------------|-----------|-----|------|------|---------------|
| | | B | H | L | |
| CRM610+CRM620 | CRC630 | 745 | 1565 | 3443 | 74 |
| | CRC650 | 745 | 1565 | 5443 | 96 |
| | CRC670 | 745 | 1565 | 7483 | 125 |

CRF

| МОДЕЛЬ | ПЛАТФОРМЫ | | | | МАССА [кг] |
|---------------|-----------|-----|------|------|---------------|
| | | B | H | L | |
| CRF660+CRF640 | CRC630 | 986 | 1368 | 3300 | 113 |
| | CRC650 | 986 | 1368 | 5300 | 124 |
| | CRC670 | 986 | 1368 | 7340 | 163 |

КОНФИГУРАЦИЯ

Передние и задние части CRF640 и CRF660 можно легко отрегулировать к различной конфигурации

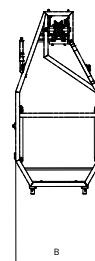
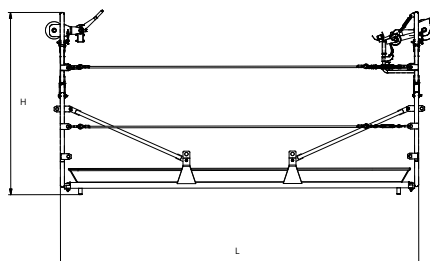
- Расстояние между проводами 400 и 600 мм для линий с двумя проводами в фазе
- Расстояние между проводами 600 мм для линий с тремя проводами в фазе
- Расстояние между проводами 400 мм для линий с четырьмя проводами в фазе

Тележка пригодна к переходу распорок и сфер сигнализации.

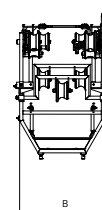
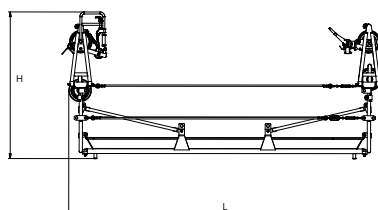
Она оснащена двумя независимыми динамическими дисковыми тормозами и стационарным тормозом.

РАБОЧАЯ НАГРУЗКА 265 кг

Разъемные инспекционные тележки подходят для монтажа и инспектирования линий различной конфигурации. Они сделаны из легкого алюминиевого сплава. Дизайн был определен совместно с конечными потребителями. Инспекционная тележка имеет разъемную конструкцию, состоящую из двух бортов и центральной платформы. Тележки для перемещения по одинарным проводам и по линиям с расщепленными проводами в фазе могут быть собраны с тремя различными длинами платформы. Каждая платформа полностью применима к обеим конфигурациям, чтобы обеспечить максимальную гибкость. Любая деталь может быть предоставлена отдельно. Тележки могут быть собраны одним оператором даже на рабочей площадке. Длинные платформы обеспечивают комфорт и пространство для работы по оснащению линий. Тележка оснащена двумя независимыми динамическими дисковыми тормозами и стационарным тормозом, счетчиком метров и заземляющим устройством.



CRM



CRF

VI

ВЕЛОСИПЕДЫ ДЛЯ ВОЗДУШНЫХ ЛИНИЙ

малый вес
комфорт и безопасность

BIS002



BIB011



BIQ031



BIS002

Из алюминиевого сплава для однопроводной линии

| | |
|------------------|--------|
| ГРУЗОПОДЪЁМНОСТЬ | 100 кг |
| МАССА | 26 кг |

ОПЦИИ

BDC002 - Корзина для рабочих приспособлений

BIB011

Из алюминиевого сплава для линий с двумя проводами в фазе

| | |
|------------------|--------|
| ГРУЗОПОДЪЁМНОСТЬ | 100 кг |
| МАССА | 34 кг |

ОПЦИИ

BDC003 - Корзина для рабочих приспособлений

BIT023

Из алюминиевого сплава для линий с тремя проводами в фазе

| | |
|------------------|--------|
| ГРУЗОПОДЪЁМНОСТЬ | 100 кг |
| МАССА | 38 кг |

ОПЦИИ

BDC004 - Корзина для рабочих приспособлений
ПРИМЕЧАНИЕ: должна быть указана дистанция между проводами

BIQ031

Из алюминиевого сплава для линий с четырьмя проводами в фазе

| | |
|------------------|--------|
| ГРУЗОПОДЪЁМНОСТЬ | 100 кг |
| МАССА | 42 кг |

ОПЦИИ

BDC005 - Корзина для рабочих приспособлений

КОНФИГУРАЦИЯ

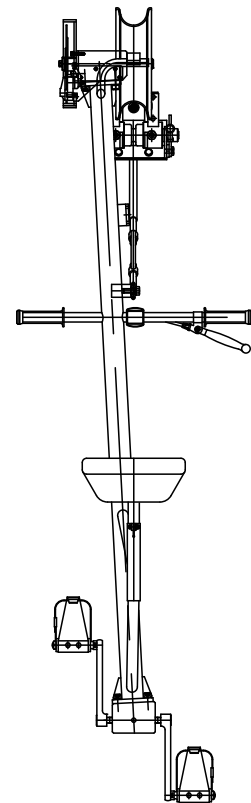
Велосипеды Tesmec подходят для установки сфер воздушной сигнализации на линиях с одним проводом и для установки распорок на линиях с двумя, тремя и четырьмя проводами.

При вращении педалей вперед велосипед перемещается назад, чтобы обеспечить оператору необходимое рабочее пространство. Велосипеды оснащены дисковым тормозом на ведущем колесе и дополнительным предохранительным зажимом, который тормозит непосредственно на проводе.

Также поставляются счетчик метров и цепи безопасности.

Для моделей BIB011 и BIQ031 дистанция между проводами может регулироваться с шагом каждые 50 мм.

По запросу возможно поставить велосипеды с другими характеристиками.



BIS002

